

Mehr Lebensfreude und Sicherheit mit festen, schönen Zähnen!

IMPLANTOLOGIE OHNE SKALPELL AUCH FÜR ANGSTHASEN



IHRE VORTEILE!

- kleinerer chirurgischer Eingriff
- weniger Schmerzen und Schwellungen
- schnellere Heilung
- erhöhte Sicherheit durch Präzision
- lange Lebensdauer



Dr. Raidl & Partner
Praxis für zahnärztliche Implantologie

DURCH MINIMALE OPERATION ZU MAXIMAL FESTEM ZAHNERSATZ

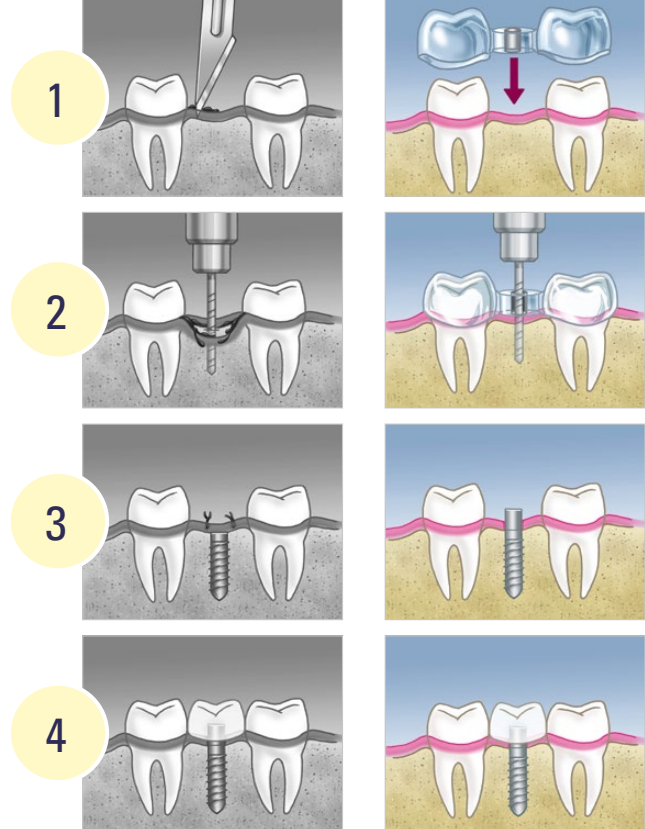
Dreidimensionale Aufnahmemöglichkeiten und moderne Computerprogramme schaffen neue Möglichkeiten zur punktgenauen Versorgung mit Zahnimplantaten.

Die moderne Schlüsseloch-Chirurgie folgt einem ganz einfachen, aber umso wirkungsvolleren Grundsatz: Je weniger bei einem Eingriff zerstört werden muss, umso schneller ist die Wundheilung und desto geringer ist die Belastung für den Patienten.

In unserer Praxis bieten wir seit vielen Jahren erfolgreich Zahnersatz durch Implantate an, die fest im Knochen verankert werden. In diesem Verfahren gehören wir mit zu den erfahrensten Praxen in der Bundesrepublik Deutschland mit einer großen Anzahl zufriedener Patienten und einem über die Jahre gewonnenen umfangreichen Erfahrungsschatz. Gerade bei komplizierten Fällen haben wir vielen Menschen wieder zu einem natürlichen und sorgenfreien Lächeln verholfen.

VORTEILE

1. Kleinerer chirurgischer Eingriff, dadurch schnellere Heilung
2. Kaum Schwellungen und Schmerzen nach dem Eingriff
3. Deutlich reduzierte Eingriffsdauer
4. Narkose oder Behandlung in Dämmer Schlaf möglich
5. Erhöhte Sicherheit durch Schablonenverfahren mit 0,1 mm Genauigkeit
6. Reduzierte Belastung durch Röntgenstrahlen beim DVT-Röntgen gegenüber einer Computertomografie (CT)



HERKÖMMLICHES VERFAHREN:

1. Öffnen des Zahnfleisches mit dem Skalpell und
2. Ablösen des Zahnfleisches vom Knochen
2. Bohrung
3. Vernähen des Zahnfleisches
4. Versorgung mit Zahnersatz

SCHLÜSSELLOCH-CHIRURGIE OHNE SKALPELL:*

1. Aufsetzen der Bohrschablone
2. Bohrung
3. Einbringen des Implantats
4. Versorgung mit Zahnersatz

*Die minimalinvasive Methode ist bei ca. 90% unserer Implantat-Patienten anwendbar und immer abhängig von einem ausreichenden Knochenangebot.

Mit dem Verfahren der Schlüsselloch-Chirurgie kann in allen Fällen mit ausreichend Knochenangebot der notwendige Eingriff und damit die Belastung für den Patienten auf ein Minimum reduziert werden. Den entscheidenden Unterschied macht eine neu entwickelte 3D-Diagnostik auf Grundlage der Volumentomografie (DVT-Röntgen). Dieses Verfahren liefert ein genaues räumliches Abbild der kompletten Gebiss- und Knochenstruktur und damit die Grundlage für die Erstellung einer Bohrschablone, mit deren Hilfe der Implantologe das Zahnimplantat auf 0,1 mm genau im Knochen verankern kann.

Beim normalen Verfahren wird das Zahnfleisch geöffnet und der Kieferknochen freigelegt. Anhand der vorgefundenen Situation entscheidet der erfahrene Implantologe direkt, wo und wie genau das Implantat am besten zu verankern ist. Dabei spielt die Knochenstruktur, die Knochensubstanz und das Umfeld der benachbarten Zähne eine entscheidende Rolle. Nach dem Einbringen des Implantats wird das Zahnfleisch wieder durch eine Naht geschlossen.

Bei der Schlüsselloch-Chirurgie entfallen diese Schritte komplett, da der Implantologe die Lage des Implantats auf dem dreidimensionalen Röntgenbild schon im Vorfeld präzise planen kann. Auf Grundlage der Computerdaten wird danach eine Bohrschablone angefertigt, die dafür sorgt, dass das Implantat exakt an der geplanten Stelle verankert wird. Bei diesem Verfahren wird das Zahnfleisch nur noch in der Größe der Bohröffnung (ca. 3 – 4 mm) geöffnet. Das umliegende Gewebe bleibt unverletzt. Schwellungen, Schmerzen und der notwendige Heilungsprozess werden auf ein Minimum reduziert.



ERFAHRUNGEN UNSERER PATIENTEN

Herr Miro S., was war der Grund, aus dem Sie unsere Praxis in Murnau aufgesucht haben?



„Eine Praxis muss für mich erst einmal gut funktionieren. Wenn ich dort ankomme, möchte ich nicht lange herumsitzen, da ich beruflich schon genug eingespannt bin. Das hat mich an der Praxis von Dr. Raidl überzeugt, die Abläufe funktionieren, und das ganze Ambiente ist natürlich gut gemacht.

Also das passt alles. Ich hatte zwei alte Implantate, ich glaub, ich gehöre zu den Ersten, die das gemacht haben. Das hat auch über die Jahre hinweg gut funktioniert, aber dann stellte man fest, dass sich der Knochen zurückgebildet hatte. Vielleicht habe ich das mit der Zahnhygiene auch nicht ganz so genau genommen. Die alten Implantate mussten auf alle Fälle raus. Was mir gut gefallen hat, ist, dass das alles perfekt funktioniert hat. Die neuen Implantate sind jetzt drin, und das ist schon anders als beim ersten Mal. Die Technik, die es heute gibt, ist unglaublich. Das Einsetzen der Implantate war, gegenüber dem ersten Mal, wirklich keine große Sache, und mit den Computerbildern, wo man auch als Patient genau sehen kann, wo alles liegt und wie die Knochen und Zähne aussehen – das hat mich schon beeindruckt.“



1. UNTERSUCHUNG, DIAGNOSTIK

„3D-Röntgen“ mit dem Digitalen Volumentomografen (DVT). Innerhalb von Sekunden werden mehrere fein auflösende Aufnahmen erstellt. Die aufgenommenen Bilder werden zu einem präzisen realistischen Abbild des Kiefers, der Zähne und des Knochenvolumens zusammengefügt. Ergänzend wird ein ganz normaler Abdruck des vorhandenen Gebisses genommen, aus dem später eine Bohrschablone gefertigt wird.

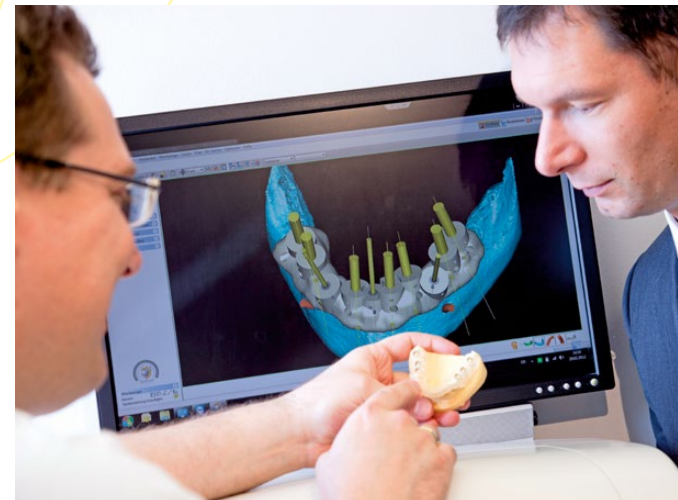
BEHANDLUNGSABLAUF IN DER MINIMALINVASIVEN SCHABLONENGEFÜHRTEN „SCHLÜSSELLOCH“-CHIRURGIE

2. PATIENTENGESPRÄCH – BERATUNG

Anhand des 3D-Modells können Zahnarzt und Patient in anschaulicher Weise den geplanten Ablauf der Implantation besprechen. Aufgrund der detailgenauen räumlichen Darstellung am Computer werden mögliche Probleme und individuelle Besonderheiten schon vorzeitig, ohne jeglichen chirurgischen Eingriff, erkannt. Darüber hinaus ermöglicht uns das Verfahren, eine hohe und verlässliche Präzision bei der späteren Durchführung der Implantation zu gewährleisten.

3. VORBEREITUNG FÜR DIE OP

Auf Grundlage des Computermodells fertigt der hausinterne Zahntechniker ein ästhetisches und funktionales Provisorium, das während der Einheilphase die Zahnücke schließt. Durch die Integration des Labors in unseren Praxen können wir flexibel und detailgenau auf jede einzelne Gebiss-situation eingehen. Sie als Patient profitieren ganz direkt von den kurzen Wegen und dem persönlichen Kontakt zum Zahntechniker. Sie erhalten in allen Phasen der Behandlung einen funktionierenden Zahnersatz und verlassen die Praxis nie ohne Zähne. Aus dem vorgefertigten Zahnabdruck wird nun die Bohrschablone erstellt, die dafür sorgt, dass das Implantat genau an der richtigen Stelle, im richtigen Winkel und in der richtigen Tiefe im Knochen fixiert werden kann.





4. DIE OP

Da das Zahnfleisch nur an einer kleinen Stelle – an der später der Zahnersatz sitzt – geöffnet wird, kann die Betäubung viel kürzer und weniger stark sein. Es sind auch Behandlungen in leichtem Dämmer Schlaf möglich. Bei Patienten mit starker Zahnarztangst bieten wir aber dennoch weiterhin eine Vollnarkose an, sodass Sie mit einem neuen Lächeln erwachen. Beim Implantieren wird die Bohrschablone am Kiefer positioniert und verankert. Nach einer kleinen präzisen Bohrung wird das Implantat auf einen Zehntelmillimeter genau an der vorgegebenen Stelle eingebracht. Darüber setzen wir das vorbereitete Provisorium und fixieren es an den Nachbarzähnen.

5. DIE EINHEILPHASE

In den nächsten 10 bis 12 Wochen verwächst das Implantat fest mit dem umliegenden Knochen. Die individuelle Länge der Einheilphase hängt dabei von der jeweiligen Knochensubstanz ab.

6. ENDGÜLTIGE ZAHNVERSORGUNG

Ist das Implantat fest mit dem Knochen verwachsen, wird der endgültige Zahn mit einem Gewindestift im Implantat verankert. Unser Zahnlabor fertigt dafür einen Zahn, der sich perfekt an die ihn umgebenden Zähne anpasst. Handarbeit und Geschick beim Auftragen mehrerer Farbschichten sorgen dabei für ein natürliches und harmonisches Gesamtbild.



ERFAHRUNGEN UNSERER PATIENTEN

Frau Gisela H., wie haben Sie den Zahnarztbesuch in unserer Praxis empfunden?



„Also ich muss erst einmal sagen, dass es endlich einmal ein Zahnarzt ist, zu dem ich gern hingehe. Wissen Sie, in meinem Alter verbringt man sehr viel Zeit bei Ärzten, und da ist es schon wichtig, ob man sich da wohlfühlt oder nicht und wie einen die Damen an der Rezeption behandeln. Meistens komme ich ganz früh, da ich auch früh aufstehend am Morgen mein Pensum erledigen möchte, und wenn ich da die Treppe runterkomme, freue ich mich schon auf den guten Kaffee, den man kostenlos bekommt, da beginnt der Tag für mich ohne Stress, man hat ja sonst genug zu kämpfen jeden Tag. Also bei den Zähnen war das bei mir so, dass ich schon viele Jahre Marcumar zur Blutverdünnung nehme und auch Herztabletten, dann sagte man mir, dass ich auch noch eine Parodontitis habe, also da dachte ich, da bekomme ich ja sofort den Herzkasper, wenn da operiert wird für die Implantate. Also der Dr. Raidl hat mir das dann mit den einzelnen Schritten genau erklärt, und die Operation im Dämmer Schlaf hat mein Herz gut verkraftet. Das hat mich sehr beruhigt – und mit meinem Herzen, das ist alles sehr gut gegangen.“

IHR EXPERTE FÜR EINE SCHMERZARME BEHANDLUNG



Dr. med. dent.
Dipl.-Ing. Dipl.-wirtsch.-Ing. (MBA)
Klaus Raidl M.Sc. M.Sc. – Zahnarzt
(Partner)



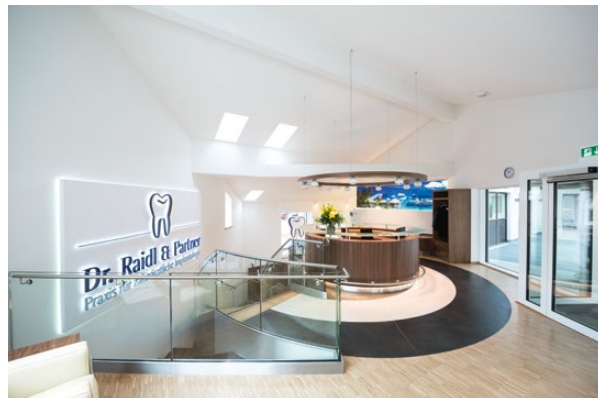
WIR BERATEN – SIE ENTScheiden!

Implantologie ist der Tätigkeitsschwerpunkt von Dr. Klaus Raidl M.Sc. M.Sc., er berät Sie umfangreich und kompetent über alle möglichen Therapieformen. Seit 2011 besitzt er die Qualifikation „Master of Science in Oral Implantology“ der Steinbeis Universität Berlin in Zusammenarbeit mit der Deutschen Gesellschaft für Implantologie (DGI). Weitere Vorbereitungsassistenten/innen verstärken unser Team.

LEISTUNGEN

Selbstverständlich bieten wir auch alle Leistungen einer klassischen Zahnarztpraxis:

- Implantate und Zahnersatz
- Ästhetische Zahnheilkunde
- Vorsorgeuntersuchung mit Bonusheft
- Professionelle Zahnreinigung – Prophylaxe
- Aufhellung der Zähne – Bleaching
- Keramikschalen – Veneers
- Vollkeramische Zahnrestauration ohne Metall
- Parodontologie – Zahnfleischbehandlung
- Kinderzahnheilkunde
- Wurzelkanalbehandlung
- Prothetik im eigenen Zahnlabor



KOMPETENTES TEAM UND WOHLFÜHLAMBIENTE

WIR LEGEN GROSSEN WERT DARAUF,
DASS SIE SICH BEI UNS WOHLFÜHLEN!

Schon beim Betreten der stilvollen Praxisräume vermitteln Ihnen Zahnarzt Dr. Klaus Raidl M.Sc. M.Sc. und sein Team ein neues, freundliches und angenehmes Zahnarztgefühl. Unser Team hilft Ihnen bei der Prüfung der Vertragsklauseln Ihrer Krankenkasse, damit Sie auch die Unterstützung bekommen, die Ihnen zusteht.

**Wir stehen für kompetente Beratung,
modernste Methoden
und höchste Qualität!**



ERFAHRUNGEN UNSERER PATIENTEN

Herr Heinrich H., können Sie uns etwas über Ihre Erfahrung mit unserer neuen Implantologischen Praxis in Murnau erzählen?



„Ich hatte eine Brücke, doch dann fingen die Schmerzen an, und es hat auch öfter geblutet. Ich hatte von der Implantologie gehört und wollte endlich Ruhe haben. Doch mehrere Zahnärzte, die ich aufsuchte, sagten mir, dass das mit dem Implantieren nicht sofort gehen würde, da meine Knochen schon zurückgegangen seien. Man schlug mir vor, erst einmal für ein Jahr den Knochen wieder aufzubauen. Aber ich hatte dann nie Zeit, und auch die aufwendige Operation, die dafür nötig ist, hat mich natürlich abgehalten, die Sache endlich anzugehen. Dass das bei Dr. Raidl dann so einfach und ohne den langwierigen Knochenaufbau ging, das hat mich dann doch überrascht. So ein Spezialist, der hat natürlich ganz andere Möglichkeiten.“



Dr. Raidl & Partner
Praxis für zahnärztliche Implantologie

Dr. Klaus Raidl M.Sc. M.Sc. Dr. Gabriele Raidl Dr. Rudolf Raidl
Dr. Raidl & Partner, Zahnärzte
(PR 1230 AG München)

82396 Pähl
Am Weidach 20
Telefon 08808 924524

82418 Murnau
Bahnhofstraße 17
Telefon 08841 3222

email@dr.raidl.de
www.implantologie-raidl.de

HERZLICH WILLKOMMEN!

Vereinbaren Sie noch heute einen Termin für ein unverbindliches Beratungsgespräch!

UNSERE SPRECHZEITEN:

Montag bis Freitag von 08.00 – 12.00 Uhr und von 13.00 – 18.00 Uhr.

In Notfällen erreichen Sie uns außerhalb der Sprechzeiten unter der Telefonnummer 0170 7616826. Schicken Sie gegebenenfalls eine SMS oder E-Mail.

Außerhalb der Sprechzeiten können Sie auf Wunsch individuell einen Termin vereinbaren. Sprechen Sie uns an!



UNSERE KONTAKTDATEN FÜR IHR ADRESSBUCH!

Einfach mit einem QR-Code-Reader den QR-Code abscannen, und unsere Daten landen in Ihrem Adressbuch.



Praxis Murnau



Praxis Pähl